

# Anmeldung

## Hostile Environment Awareness Training

SmartRiskSolutions GmbH  
Nördliche Münchner Straße 14a  
82031 Grünwald

### Kursdatum

Startdatum (gemäß Terminübersicht)

### TeilnehmerInnen

Nachname	Vorname	Organisation / Firma

### Verbindliche Bestellung

Hiermit melden wir die genannten TeilnehmerInnen zum Preis von 2.199 € pro Person zum ausgewählten HEAT-Kurs an. Alle Preise sind netto zzgl. der gesetzlichen USt von 19%. Bei einer Stornierung der Teilnahme fallen nachfolgende Kosten an:

- bis zu 10 Werktage vor Trainingsbeginn: 50% der Kursgebühr
- weniger als 10 Werktage vor Trainingsbeginn: 75% der Kursgebühr
- weniger als 2 Werktage vor Trainingsbeginn: 100% der Kursgebühr

Ort / Datum

Name

Unterschrift

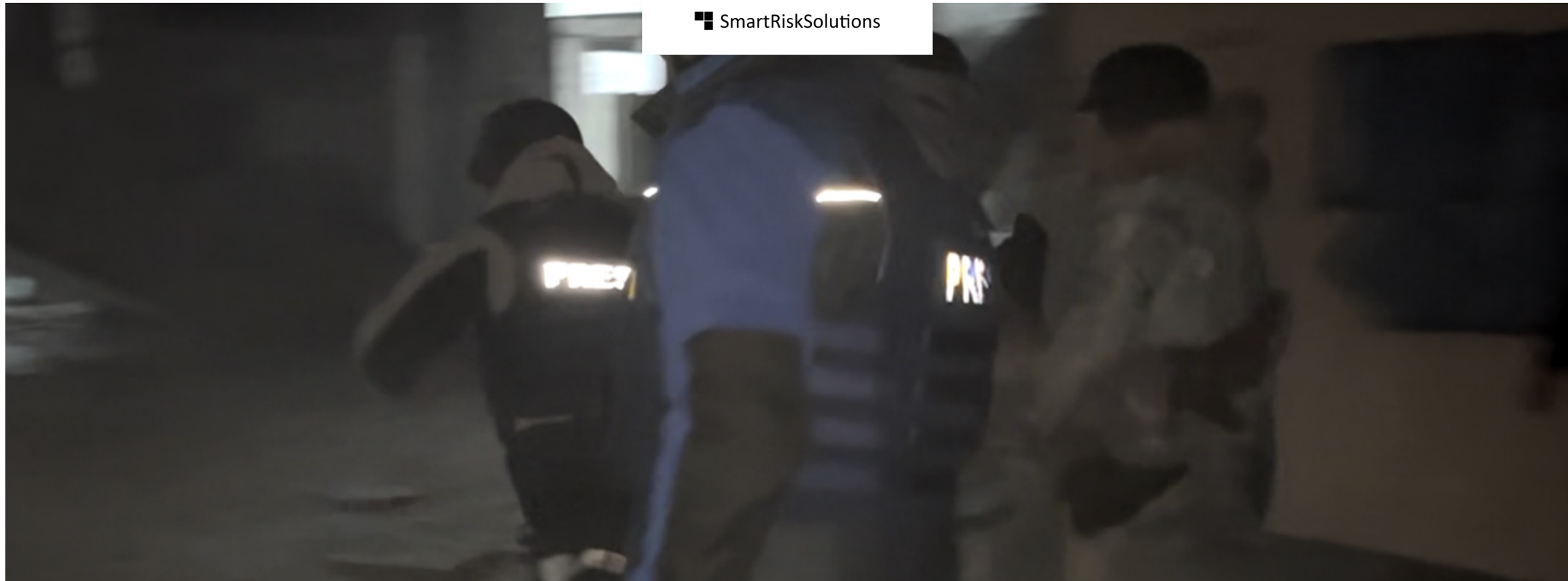
### Rechnungsanschrift

Organisation / Firma	USt-ID
Bestellnummer	Lieferantennummer
Kontaktperson	
Telefon	E-Mail
Straße	PLZ/Ort

# Hostile Environment Awareness Training

Enabling your teams to work in critical environments

 SmartRiskSolutions



# Hostile Environment Awareness Training

## Termine 2024

Anreisetag	Start	Ende	Anmeldeschluss	Seminar	Ort
29.01.24	30.01.24	02.02.24	09.01.24	HEAT	Amstetten
26.02.24	27.02.24	01.03.24	06.02.24	HEAT	Amstetten
18.03.24	19.03.24	22.03.24	27.02.24	HEAT	Amstetten
15.04.24	16.04.24	19.04.24	26.03.24	HEAT	Amstetten
13.05.24	14.05.24	17.05.24	23.04.24	HEAT	Amstetten
10.06.24	11.06.24	14.06.24	21.05.24	HEAT	Amstetten
08.07.24	09.07.24	12.07.24	18.06.24	HEAT	Amstetten
07.10.24	08.10.24	11.10.24	17.09.24	HEAT	Amstetten
11.11.24	12.11.24	15.11.24	22.10.24	HEAT	Amstetten

## Organisation

### Kosten

2.199 € pro Person

Mindestteilnehmerzahl: 15

Maximale Teilnehmerzahl: 18

Die Kosten inkludieren Übernachtung und Vollpension, nicht alkoholische Getränke, Shuttleservice vom Hotel zum Trainingsort und Seminarunterlagen.

### Übernachtung

Die Bekanntgabe des Hotels erfolgt drei Wochen vor Seminarbeginn.

### Trainingsgelände

Im Benzwang 1, 73340 Amstetten

### Organisatorische Fragen

Susanne Hollmach, +49 160 91777425

susanne.hollmach@smartrisksolutions.de

### Seminarleitung und inhaltliche Fragen

Michael Pülmanns, +49 160 5548495

michael.puelmanns@smartrisksolutions.de

### Anmeldungen

Bitte nutzen Sie das Anmeldeformular und senden Sie es an [anmeldungen@smartrisksolutions.de](mailto:anmeldungen@smartrisksolutions.de)

### Anmerkungen

Wir empfehlen den TeilnehmerInnen, bequeme und wettergerechte Kleidung zu tragen, da das Programm praktische Übungen im Freien beinhaltet, bei denen Kleidung schmutzig, nass oder beschädigt werden könnte. TeilnehmerInnen sollten ausreichend Kleidung und geeignetes Schuhwerk entsprechend der Jahreszeit mitbringen.

# Hostile Environment Awareness Training – Medien

## Agenda

Tag 1	Tag 2	Tag 3	Tag 4
<p><b>Begrüßung, Einführung, Organisation</b></p>	<p><b>Rekapitulation</b> IFAK, Schema C/ABCDE</p>	<p><b>Rekapitulation</b> Einsatzplanung</p>	<p><b>Rekapitulation</b> Notfallmaßnahmen</p>
<p><b>Erweiterte Erste Hilfe</b> IFAK &amp; Behandlungsschema SICK - C/ABCDE</p>	<p><b>Gefahren und Risiken</b> Bewertung von Bedrohungen in Gruppenarbeit</p>	<p><b>Notfallmaßnahmen I</b> Kfz, Notbremsung</p>	<p><b>Persönliche Sicherheit III</b> Fahrzeugsicherheit, Brandschutz, Ausrüstung</p>
<p><b>Erweiterte Erste Hilfe – Teil I</b> Critical Bleeding</p>	<p><b>Risiken</b> Risikominderung, -bewusstsein, -niveau</p>	<p><b>Persönliche Sicherheit II</b> Karten, Kompass, Koordinaten, Umgebung</p>	<p><b>Persönliche Sicherheit III</b> Unterkunft, Hotel, Ausrüstung</p>
<p><b>Erweiterte Erste Hilfe – Teil II</b> Airways</p>	<p><b>Vorbereitung der Reise</b> Überlegungen im Vorfeld des Einsatzes</p>	<p><b>Protokolle</b> Management von Zwischenfällen und Notfallpläne</p>	<p><b>Persönliche Sicherheit IV</b> Kommunikationsmittel, -protokolle</p>
<p><b>Erweiterte Erste Hilfe – Teil III</b> Breathing</p>	<p><b>Persönliche Sicherheit I</b> PSA, Notfallrucksack</p>	<p><b>Psychologische Erste Hilfe</b> Stressbewältigung, Stressmanagement</p>	<p><b>Vom Menschen verursachte Bedrohungen IV</b> Kidnapping, Inhaftierung</p>
<p><b>Erweiterte Erste Hilfe – Teil IV</b> Circulation</p>	<p><b>Notfallmaßnahmen I</b> Kfz, Notbremsung</p>	<p><b>Vom Menschen verursachte Bedrohungen I</b> Waffen in Krisen- und Kriegsgebieten</p>	<p><b>Vom Menschen verursachte Bedrohungen V</b> CBRNE-Vorfälle</p>
<p><b>Erweiterte Erste Hilfe – Teil V</b> Disabilities</p>	<p><b>Notfallmaßnahmen II</b> Evakuierung aus Fahrzeugen und Gebäuden</p>	<p><b>Vom Menschen verursachte Bedrohungen II</b> Minen, Sprengsätze, IEDs</p>	<p><b>Natürliche Bedrohungen</b> Erdbeben</p>
<p><b>Erweiterte Erste Hilfe – Teil VI</b> Environment</p>	<p><b>Notfallmaßnahmen III</b> Beschuss in verschiedenen Umgebungen</p>	<p><b>Vom Menschen verursachte Bedrohungen III</b> Terrorismus, Angriffsmuster</p>	<p><b>Abschlussübung</b> Sicherheit des Teams und Erste Hilfe Maßnahmen</p>
<p><b>Praxis</b> IFAK &amp; Kritische Blutungen</p>	<p><b>Notfallmaßnahmen IV</b> Straßenkontrollen und -sperrern</p>	<p><b>Notfallmaßnahmen VI</b> Sprengstoff- oder Raketenangriffe</p>	<p><b>Abschließende Sitzung</b> Fragen und Antworten, Feedback, Zertifikate</p>
<p><b>Praxis</b> Verbände, Transport</p>	<p><b>Notfallmaßnahmen V</b> Luftalarne, Schutzmaßnahmen</p>	<p><b>Nachtübung</b> Sicherheit des Teams und Erste Hilfe Maßnahmen</p>	